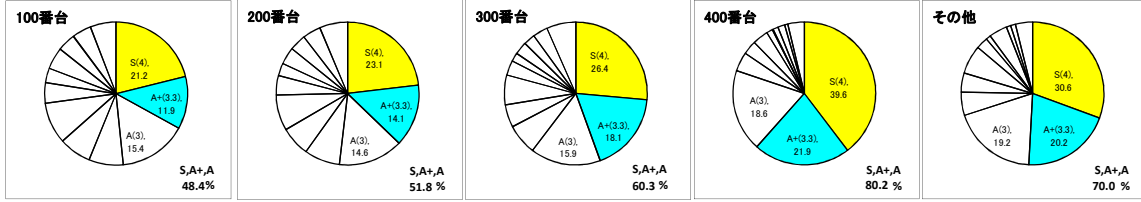
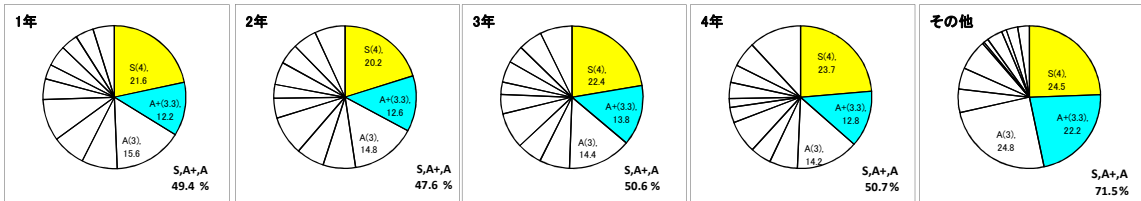


全学GPCA集計表(全学部(通学課程))

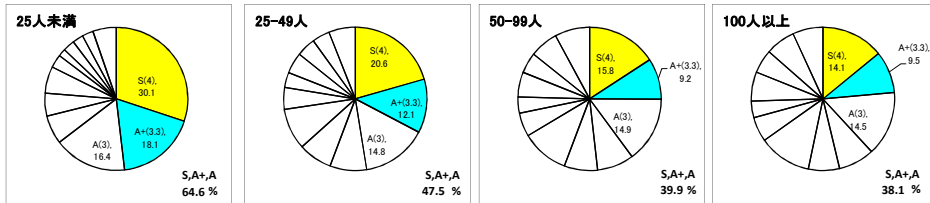
	授業数	評価分布(%)													標準偏差 (標本)	GPCA	
		S(4)	A+(3.3)	A(3)	A-(2.7)	B+(2.3)	B(2)	B-(1.7)	C+(1.3)	C(1)	C-(0.7)	D(0)	E(0)	合計			
全授業	5,696	24.5	14.7	15.6	7.4	6.3	7.9	4.0	2.6	3.9	3.4	3.7	5.9	100.0	0.68	2.75	
科目ナンバリング付番	100番台	2,243	21.2	11.9	15.4	7.8	7.3	9.3	4.7	3.3	4.9	4.1	4.3	5.8	100.0	0.64	2.60
	200番台	1,824	23.1	14.1	14.6	8.1	6.7	8.1	4.4	2.8	3.9	3.8	4.1	6.4	100.0	0.68	2.70
	300番台	962	26.4	18.1	15.9	7.0	5.1	6.7	3.4	2.0	2.9	2.6	3.4	6.6	100.0	0.65	2.68
	400番台	467	39.6	21.9	18.6	4.3	3.1	3.5	1.4	0.2	1.2	1.5	0.8	3.7	100.0	0.56	3.29
	その他	200	30.6	20.2	19.2	5.3	4.3	6.5	2.6	1.1	4.1	1.0	1.1	3.9	100.0	0.66	3.05



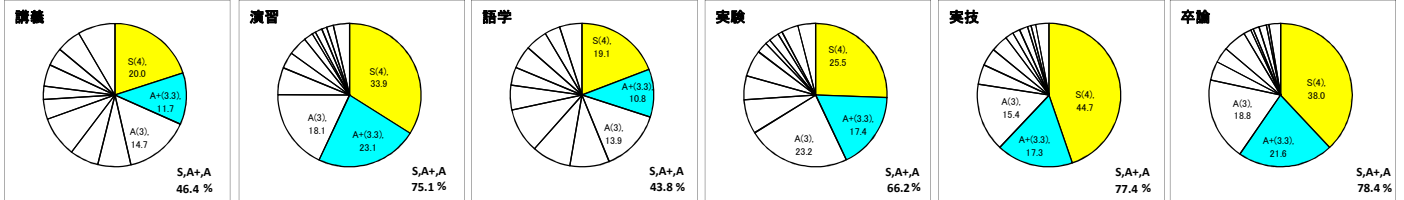
学年別		評価分布(%)													標準偏差 (標本)	GPCA	
		S(4)	A+(3.3)	A(3)	A-(2.7)	B+(2.3)	B(2)	B-(1.7)	C+(1.3)	C(1)	C-(0.7)	D(0)	E(0)	合計			
学年別	1年	2,441	21.6	12.2	15.6	8.1	7.6	9.4	4.7	3.3	4.7	3.8	4.1	4.9	100.0	0.66	2.63
	2年	3,315	20.2	12.6	14.8	7.4	6.4	8.9	4.5	3.1	5.1	4.7	5.4	6.9	100.0	0.84	2.55
	3年	3,150	22.4	13.8	14.4	6.8	5.7	8.2	4.4	2.8	4.8	4.1	5.4	7.3	100.0	0.89	2.62
	4年	2,561	23.7	12.8	14.2	6.4	4.7	7.4	3.5	2.0	3.7	4.0	5.7	11.9	100.0	0.99	2.66
	その他	48	24.5	22.2	24.8	5.3	4.9	6.9	0.4	1.0	3.5	1.1	2.6	2.7	100.0	0.83	2.99



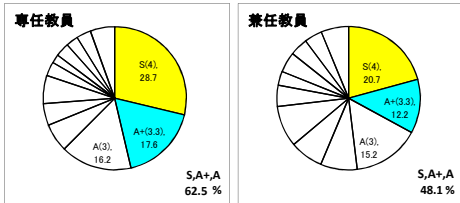
受講者数規模別		評価分布(%)													標準偏差 (標本)	GPCA	
		S(4)	A+(3.3)	A(3)	A-(2.7)	B+(2.3)	B(2)	B-(1.7)	C+(1.3)	C(1)	C-(0.7)	D(0)	E(0)	合計			
受講者数規模別	25人未満	2,986	30.1	18.1	16.4	6.5	5.2	6.0	3.0	1.7	2.7	2.4	2.5	5.3	100.0	0.68	2.97
	25-49人	1,655	20.6	12.1	14.8	8.3	7.6	9.3	4.9	3.4	4.8	4.3	4.0	6.0	100.0	0.60	2.60
	50-99人	556	15.8	9.2	14.9	8.3	7.5	10.7	5.3	3.7	5.6	4.6	6.4	7.9	100.0	0.53	2.40
	100人以上	499	14.1	9.5	14.5	8.2	7.0	11.9	5.6	3.7	6.6	5.3	6.8	6.8	100.0	0.54	2.33



科目種類別		評価分布(%)													標準偏差 (標本)	GPCA	
		S(4)	A+(3.3)	A(3)	A-(2.7)	B+(2.3)	B(2)	B-(1.7)	C+(1.3)	C(1)	C-(0.7)	D(0)	E(0)	合計			
科目種類別	講義	2,290	20.0	11.7	14.7	7.5	6.5	9.2	4.5	2.9	4.9	4.1	5.6	8.4	100.0	0.63	2.56
	演習	1,284	33.9	23.1	18.1	6.1	3.7	4.3	2.1	0.8	1.5	1.1	1.6	3.6	100.0	0.56	3.18
	語学	1,579	19.1	10.8	13.9	8.9	8.8	10.1	5.6	4.1	5.1	5.1	3.5	5.0	100.0	0.63	2.54
	実験	128	25.5	17.4	23.2	7.8	5.4	6.0	2.5	1.2	2.3	1.0	3.8	4.0	100.0	0.53	2.95
	実技	160	44.7	17.3	15.4	4.5	4.0	3.9	1.8	1.7	1.9	0.8	1.1	3.0	100.0	0.53	3.28
	卒論	255	38.0	21.6	18.8	4.3	3.5	5.3	1.7	0.6	1.4	1.7	0.5	2.6	100.0	0.60	3.24

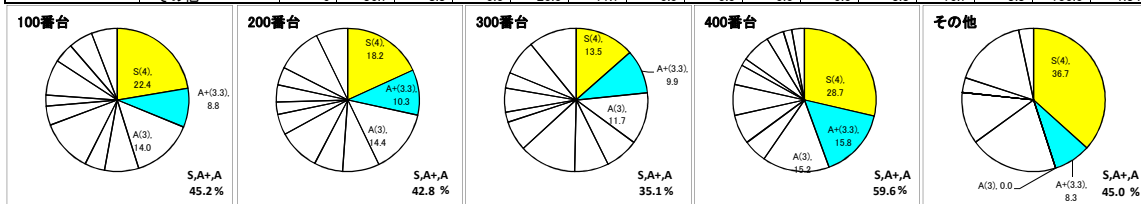


担当教員別		評価分布(%)													標準偏差 (標本)	GPCA	
		S(4)	A+(3.3)	A(3)	A-(2.7)	B+(2.3)	B(2)	B-(1.7)	C+(1.3)	C(1)	C-(0.7)	D(0)	E(0)	合計			
担当教員別	専任教員	2,690	28.7	17.6	16.2	6.4	4.9	6.4	3.2	2.0	3.1	2.7	3.3	5.5	100.0	0.68	2.90
	兼任教員	3,006	20.7	12.2	15.2	8.3	7.5	9.3	4.8	3.1	4.6	4.1	4.0	6.2	100.0	0.64	2.62



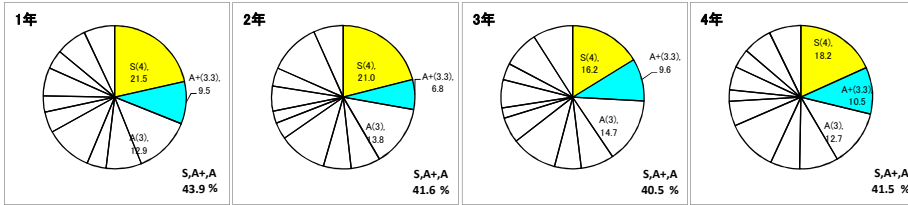
全学GPCA集計表(全学部(通信教育課程))

	授業数	評価分布(%)													標準偏差 (標本)	GPCA	
		S(4)	A+(3.3)	A(3)	A-(2.7)	B+(2.3)	B(2)	B-(1.7)	C+(1.3)	C(1)	C-(0.7)	D(0)	E(0)	合計			
全授業	246	18.3	9.8	12.9	8.1	6.5	11.1	5.2	2.4	5.6	3.9	8.0	8.0	100.0	0.78	2.39	
科目ナンバリング付番	100番台	69	22.4	8.8	14.0	7.7	4.5	11.9	4.3	2.5	8.1	4.5	5.4	5.9	100.0	0.72	2.50
	200番台	70	18.2	10.3	14.4	8.3	6.5	9.4	4.7	2.8	3.9	4.0	10.3	7.2	100.0	0.81	2.36
	300番台	94	13.5	9.9	11.7	7.6	7.7	12.9	6.8	2.3	5.4	3.5	7.9	10.9	100.0	0.74	2.28
	400番台	7	28.7	15.8	15.2	5.3	6.6	7.0	4.5	1.7	6.5	3.9	1.9	2.9	100.0	0.70	2.80
	その他	6	36.7	8.3	0.0	20.0	11.7	0.0	0.0	0.0	0.0	3.3	16.7	3.3	100.0	1.34	2.65

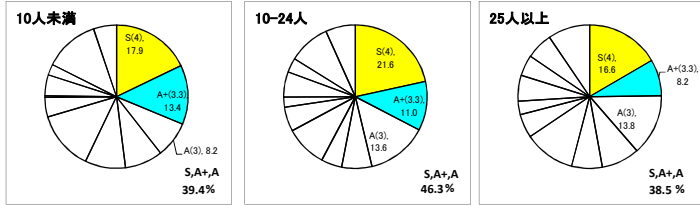


2023年度 秋学期

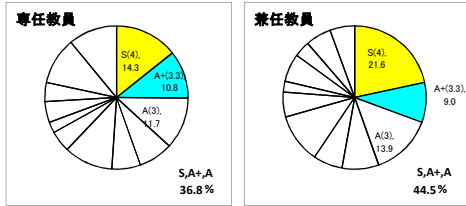
学年別	1年	68	21.5	9.5	12.9	8.0	4.4	10.7	4.7	3.6	6.4	4.3	7.0	7.0	100.0	0.85	2.45
	2年	138	21.0	6.8	13.8	6.6	6.3	10.8	3.8	2.7	5.7	4.1	11.6	6.7	100.0	0.97	2.32
	3年	228	16.2	9.6	14.7	7.5	6.0	10.4	5.8	2.3	6.4	3.8	8.3	9.0	100.0	0.87	2.33
	4年	244	18.2	10.5	12.7	8.7	6.7	11.6	5.6	2.6	5.3	4.3	6.6	7.2	100.0	0.79	2.44
	その他	0	0.0	0.0	0.0	0.0	0.0	0.0	0.0	0.0	0.0	0.0	0.0	0.0	0.0	0.0	0.0



受講者数規模別	10人未満	35	17.9	13.4	8.2	8.5	9.2	13.3	4.4	0.4	4.7	2.4	12.4	5.2	100.0	0.99	2.34
	10-24人	76	21.6	11.0	13.6	6.8	4.7	9.4	5.5	2.3	5.7	3.2	9.4	6.7	100.0	0.82	2.43
	25人以上	135	16.6	8.2	13.8	8.6	6.9	11.5	5.3	3.1	5.8	4.7	6.0	9.5	100.0	0.69	2.38

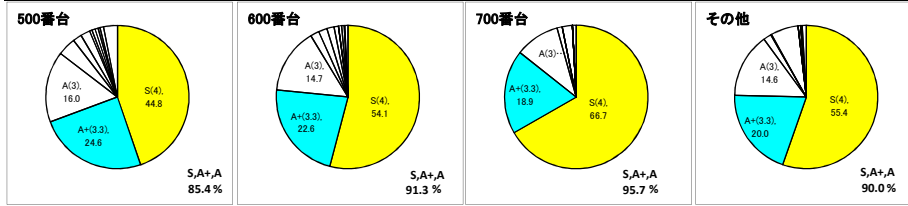


担当教員別	専任教員	111	14.3	10.8	11.7	7.7	6.5	11.1	4.8	2.5	4.7	4.3	10.6	11.0	100.0	0.78	2.25
	兼任教員	135	21.6	9.0	13.9	8.3	6.6	11.2	5.6	2.4	6.3	3.6	5.8	5.6	100.0	0.76	2.50

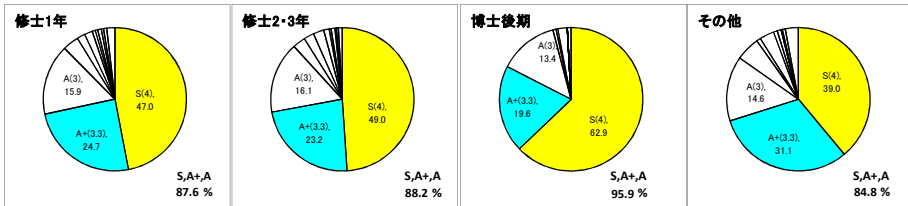


全学GPCA集計表(全研究科)

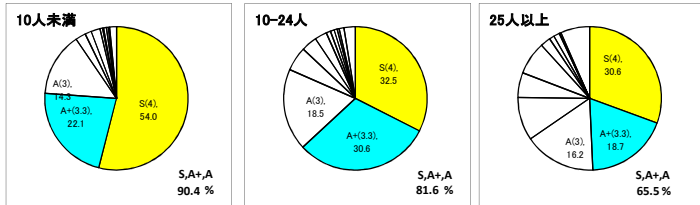
	授業数	評価分布(%)											合計	標準偏差(標本)	GPCA		
		S(4)	A+(3.3)	A(3)	A-(2.7)	B+(2.3)	B(2)	B-(1.7)	C+(1.3)	C(1)	C-(0.7)	D(0)				E(0)	
全授業	1,308	51.9	22.8	14.7	2.7	1.7	2.2	0.6	0.3	0.6	0.4	0.4	1.7	100.0	0.54	3.50	
科目ナンバリング付番	500番台	507	44.8	24.6	16.0	4.1	2.0	2.1	0.6	0.7	0.7	0.4	0.8	3.1	100.0	0.56	3.42
	600番台	587	54.1	22.6	14.7	2.0	2.0	1.6	1.0	0.0	0.7	0.6	0.1	0.7	100.0	0.54	3.53
	700番台	137	66.7	18.9	10.0	1.2	0.0	2.3	0.0	0.0	0.0	0.0	0.0	0.8	100.0	0.44	3.71
	その他	77	55.4	20.0	14.6	1.8	0.2	6.2	0.0	0.0	0.6	0.0	0.3	0.9	100.0	0.51	3.53



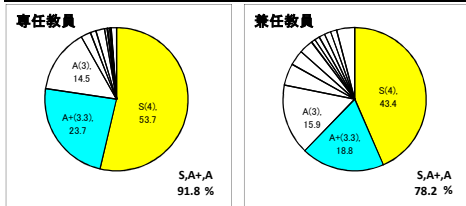
学年別	修士1年	685	47.0	24.7	15.9	3.7	1.8	1.8	0.7	0.5	0.8	0.5	0.7	1.9	100.0	0.58	3.44
	修士2-3年	646	49.0	23.2	16.1	2.9	2.3	2.4	1.2	0.4	0.9	0.4	0.4	0.9	100.0	0.61	3.45
	博士後期	237	62.9	19.6	13.4	0.7	0.4	2.1	0.0	0.0	0.0	0.0	0.0	0.8	100.0	0.46	3.67
	その他	108	39.0	31.1	14.6	5.4	1.0	3.3	0.9	0.9	0.1	0.2	0.7	2.9	100.0	0.55	3.38



受講者数規模別	10人未満	1,179	54.0	22.1	14.3	2.4	1.4	2.0	0.6	0.2	0.6	0.4	0.3	1.5	100.0	0.55	3.53
	10-24人	116	32.5	30.6	18.5	5.5	3.6	2.7	1.0	0.9	0.7	0.5	1.0	2.6	100.0	0.44	3.27
	25人以上	13	30.6	18.7	16.2	9.7	5.6	7.4	2.3	1.1	1.3	0.2	0.3	6.6	100.0	0.50	3.14

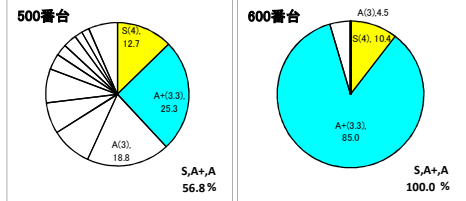


担当教員別	専任教員	1,076	53.7	23.7	14.5	2.2	1.3	1.9	0.6	0.1	0.5	0.2	0.2	1.2	100.0	0.49	3.55
	兼任教員	232	43.4	18.8	15.9	4.9	3.4	3.2	0.9	1.1	1.3	1.5	1.4	4.1	100.0	0.71	3.30

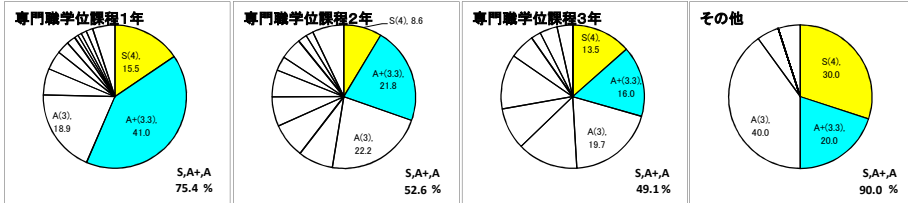


2023年度 秋学期
 全学GPCA集計表(専門職大学院)

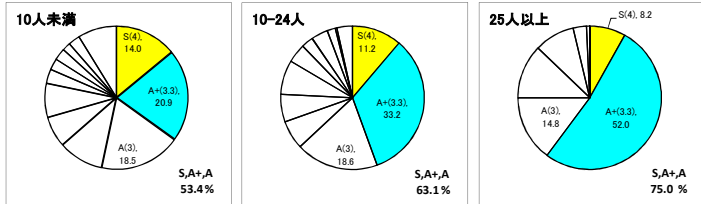
	授業数	評価分布(%)													合計	標準偏差 (標本)	GPCA
		S(4)	A+(3.3)	A(3)	A-(2.7)	B+(2.3)	B(2)	B-(1.7)	C+(1.3)	C(1)	C-(0.7)	D(0)	E(0)				
全授業	134	12.6	27.1	18.3	8.9	6.8	7.5	3.5	2.5	3.0	1.8	1.7	6.4	100.0	0.66	2.78	
科目ナンバリング付番	500番台	130	12.7	25.3	18.8	9.2	7.0	7.7	3.6	2.6	3.0	1.8	1.7	6.6	100.0	0.66	2.76
	600番台	4	10.4	85.0	4.5	0.0	0.0	0.0	0.0	0.0	0.0	0.0	0.0	0.0	100.0	0.03	3.36
	700番台	0	0.0	0.0	0.0	0.0	0.0	0.0	0.0	0.0	0.0	0.0	0.0	0.0	0.0	0.00	0.00
	その他	0	0.0	0.0	0.0	0.0	0.0	0.0	0.0	0.0	0.0	0.0	0.0	0.0	0.0	0.00	0.00



学年別		61	15.5	41.0	18.9	6.0	4.3	2.9	2.0	0.9	0.8	1.2	1.5	5.0	100.0	0.50	3.06
	専門職学位課程1年	61	15.5	41.0	18.9	6.0	4.3	2.9	2.0	0.9	0.8	1.2	1.5	5.0	100.0	0.50	3.06
	専門職学位課程2年	78	8.6	21.8	22.2	7.9	7.8	6.7	6.0	3.2	4.9	2.0	1.7	7.1	100.0	0.77	2.60
	専門職学位課程3年	43	13.5	16.0	19.7	13.7	9.5	12.3	5.7	2.2	4.0	3.5	0.0	0.0	100.0	0.64	2.68
	その他	10	30.0	20.0	40.0	5.0	0.0	0.0	0.0	0.0	0.0	0.0	0.0	5.0	100.0	0.45	3.35



受講者数規模別		77	14.0	20.9	18.5	10.2	6.9	7.7	3.2	2.6	2.7	1.9	2.6	8.8	100.0	0.71	2.72
	10人未満	77	14.0	20.9	18.5	10.2	6.9	7.7	3.2	2.6	2.7	1.9	2.6	8.8	100.0	0.71	2.72
	10-24人	50	11.2	33.2	18.6	6.5	6.2	7.8	4.3	2.7	3.8	1.8	0.4	3.5	100.0	0.60	2.81
	25人以上	7	8.2	52.0	14.8	12.3	9.1	3.0	0.8	0.0	0.0	0.0	0.0	0.0	100.0	0.28	3.10



担当教員別		85	10.9	23.1	17.8	9.7	6.3	9.4	3.9	3.8	3.3	2.7	1.4	7.8	100.0	0.64	2.66
	専任教員	85	10.9	23.1	17.8	9.7	6.3	9.4	3.9	3.8	3.3	2.7	1.4	7.8	100.0	0.64	2.66
	兼任教員	49	15.7	34.2	19.3	7.6	7.6	4.1	2.8	0.3	2.4	0.1	2.0	3.9	100.0	0.64	2.97

