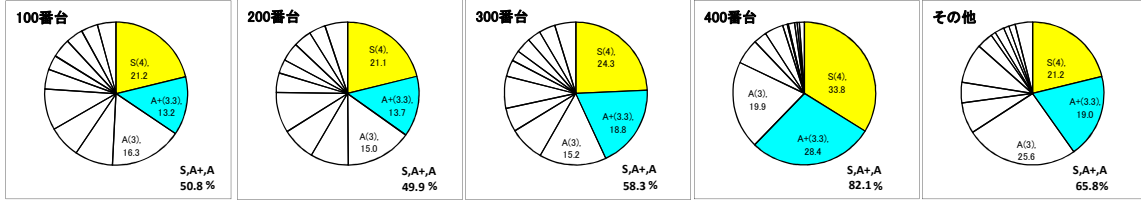
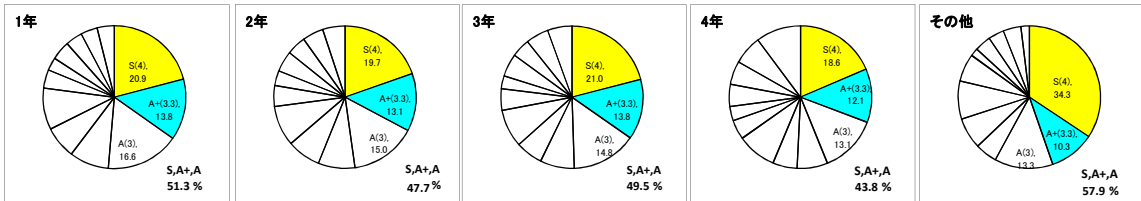


全学GPCA集計表(全学部(通学課程))

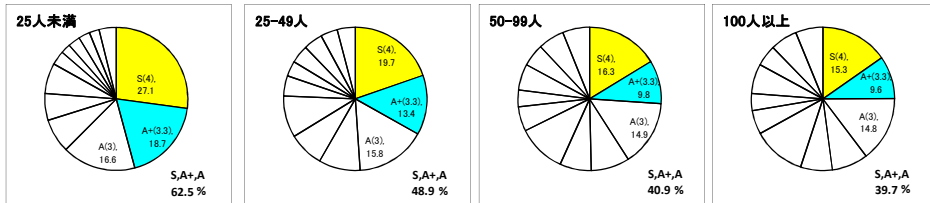
	授業数	評価分布(%)													標準偏差 (標本)	GPCA	
		S(4)	A+(3.3)	A(3)	A-(2.7)	B+(2.3)	B(2)	B-(1.7)	C+(1.3)	C(1)	C-(0.7)	D(0)	E(0)	合計			
全授業	5,138	22.2	15.0	15.9	8.4	6.9	8.7	4.2	3.0	4.0	3.7	3.6	4.5	100.0	0.64	2.71	
科目ナンバリング付番	100番台	2,287	21.2	13.2	16.3	8.6	7.3	9.3	4.4	3.3	4.3	3.9	3.8	4.2	100.0	0.61	2.66
	200番台	1,743	21.1	13.7	15.0	8.6	7.6	9.2	4.4	3.1	4.2	4.1	3.7	5.1	100.0	0.64	2.65
	300番台	859	24.3	18.8	15.2	8.0	5.4	7.2	3.8	2.4	3.4	3.0	3.7	4.7	100.0	0.66	2.80
	400番台	188	33.8	28.4	19.9	5.7	3.0	4.2	1.1	0.2	1.4	0.6	0.5	1.1	100.0	0.50	3.27
	その他	61	21.2	19.0	25.6	7.0	4.6	9.0	3.7	1.1	2.1	1.2	1.4	4.0	100.0	0.51	2.94



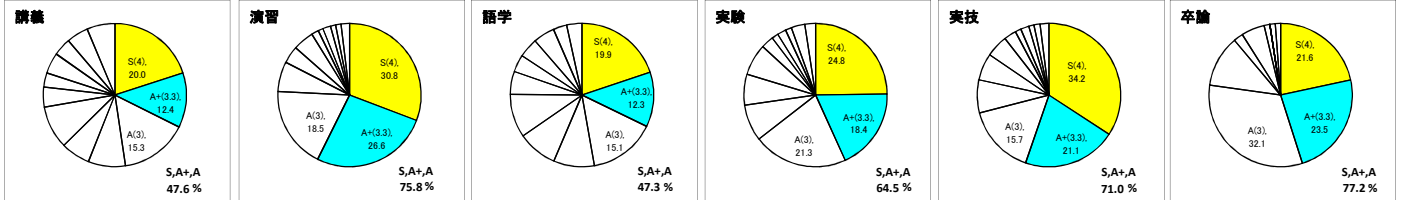
学年別		評価分布(%)													標準偏差 (標本)	GPCA	
		S(4)	A+(3.3)	A(3)	A-(2.7)	B+(2.3)	B(2)	B-(1.7)	C+(1.3)	C(1)	C-(0.7)	D(0)	E(0)	合計			
	1年	2,441	20.9	13.8	16.6	8.9	7.3	9.4	4.2	3.0	4.3	3.8	3.9	100.0	0.65	2.67	
	2年	3,106	19.7	13.1	15.0	8.4	7.6	9.1	4.7	3.4	4.8	4.4	4.8	5.1	100.0	0.78	2.58
	3年	2,905	21.0	13.8	14.8	7.8	6.2	8.6	4.9	2.9	5.2	4.3	5.2	5.6	100.0	0.85	2.59
	4年	2,249	18.6	12.1	13.1	6.9	5.5	8.9	4.4	3.2	5.0	5.3	6.6	10.2	100.0	0.96	2.47
	その他	56	34.3	10.3	13.3	5.0	7.1	8.6	6.3	1.8	3.7	3.6	4.0	1.9	100.0	1.08	2.82



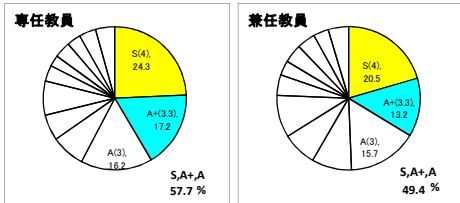
受講者数規模別		評価分布(%)													標準偏差 (標本)	GPCA	
		S(4)	A+(3.3)	A(3)	A-(2.7)	B+(2.3)	B(2)	B-(1.7)	C+(1.3)	C(1)	C-(0.7)	D(0)	E(0)	合計			
	25人未満	2,334	27.1	18.7	16.6	7.7	6.1	6.9	3.2	2.2	2.7	2.6	2.2	3.9	100.0	0.65	2.92
	25-49人	1,601	19.7	13.4	15.8	9.4	8.0	9.3	4.6	3.4	4.1	4.3	3.8	4.1	100.0	0.56	2.63
	50-99人	607	16.3	9.8	14.9	8.7	7.1	10.9	5.6	3.8	5.9	5.1	5.9	6.1	100.0	0.54	2.42
	100人以上	596	15.3	9.6	14.8	8.2	7.1	12.0	5.4	3.8	6.8	4.8	6.1	6.2	100.0	0.55	2.38



科目種類別		評価分布(%)													標準偏差 (標本)	GPCA	
		S(4)	A+(3.3)	A(3)	A-(2.7)	B+(2.3)	B(2)	B-(1.7)	C+(1.3)	C(1)	C-(0.7)	D(0)	E(0)	合計			
	講義	2,420	20.0	12.4	15.3	8.4	6.6	9.7	4.5	3.2	4.7	4.0	4.9	6.3	100.0	0.60	2.59
	演習	754	30.8	26.6	18.5	6.7	3.9	4.7	1.6	1.1	1.8	1.1	1.2	1.9	100.0	0.55	3.15
	語学	1,621	19.9	12.3	15.1	9.2	9.0	9.8	5.2	3.9	4.4	4.9	3.1	3.5	100.0	0.64	2.61
	実験	144	24.8	18.4	21.3	8.3	6.9	7.1	2.9	1.5	2.0	1.4	3.1	2.4	100.0	0.59	2.93
	実技	178	34.2	21.1	15.7	7.4	6.0	5.0	2.8	1.4	1.9	1.1	1.4	2.0	100.0	0.41	3.13
	卒論	21	21.6	23.5	32.1	11.6	2.2	5.2	1.4	0.0	0.0	0.0	1.2	1.2	100.0	0.44	3.12

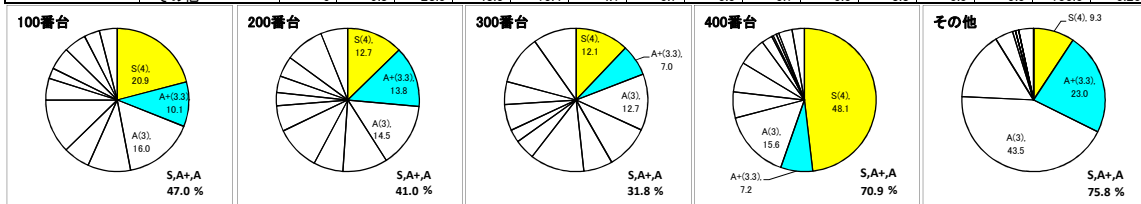


担当教員別		評価分布(%)													標準偏差 (標本)	GPCA	
		S(4)	A+(3.3)	A(3)	A-(2.7)	B+(2.3)	B(2)	B-(1.7)	C+(1.3)	C(1)	C-(0.7)	D(0)	E(0)	合計			
	専任教員	2,268	24.3	17.2	16.2	7.6	5.8	7.7	3.6	2.5	3.7	3.1	3.8	4.4	100.0	0.66	2.78
	兼任教員	2,870	20.5	13.2	15.7	9.0	7.8	9.5	4.6	3.3	4.2	4.1	3.4	4.6	100.0	0.62	2.65



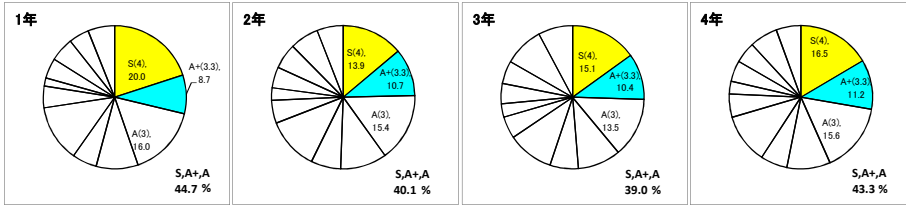
全学GPCA集計表(全学部(通信教育課程))

	授業数	評価分布(%)													標準偏差 (標本)	GPCA	
		S(4)	A+(3.3)	A(3)	A-(2.7)	B+(2.3)	B(2)	B-(1.7)	C+(1.3)	C(1)	C-(0.7)	D(0)	E(0)	合計			
全授業	266	14.9	10.6	14.9	10.0	6.4	11.1	5.0	2.7	4.7	4.9	8.0	6.7	100.0	0.76	2.37	
科目ナンバリング付番	100番台	65	20.9	10.1	16.0	9.7	6.0	12.2	5.0	2.3	5.1	5.1	3.5	4.1	100.0	0.58	2.59
	200番台	96	12.7	13.8	14.5	10.1	6.7	10.1	5.8	3.0	3.7	4.7	8.8	6.1	100.0	0.77	2.34
	300番台	95	12.1	7.0	12.7	9.9	6.6	12.2	4.6	2.9	5.9	5.2	11.1	9.8	100.0	0.81	2.16
	400番台	4	48.1	7.2	15.6	5.9	6.8	6.4	2.4	0.4	0.8	0.6	3.1	2.8	100.0	0.70	3.19
	その他	6	9.3	23.0	43.5	15.4	4.1	0.7	0.0	0.7	0.0	3.3	0.0	0.0	100.0	0.20	2.99

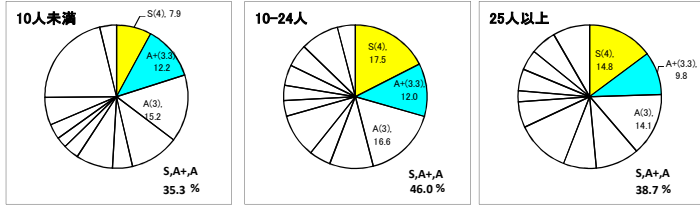


2023年度 春学期

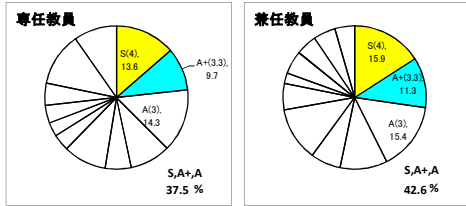
学年別	1年	62	20.0	8.7	16.0	9.5	5.5	12.9	4.9	1.9	4.5	5.5	4.5	6.1	100.0	0.70	2.54
	2年	157	13.9	10.7	15.4	10.5	6.7	11.9	5.2	2.8	4.7	5.7	6.5	5.9	100.0	0.78	2.37
	3年	253	15.1	10.4	13.5	9.7	6.4	10.4	5.0	3.0	4.6	5.1	8.9	7.8	100.0	0.86	2.33
	4年	265	16.5	11.2	15.6	9.8	6.0	11.3	5.2	2.9	4.7	4.8	6.3	5.6	100.0	0.78	2.44
	その他	0	0.0	0.0	0.0	0.0	0.0	0.0	0.0	0.0	0.0	0.0	0.0	0.0	0.0	0.0	0.0



受講者数規模別	10人未満	24	7.9	12.2	15.2	11.1	4.5	8.3	3.5	2.4	3.4	6.3	21.4	3.8	100.0	1.08	1.99
	10-24人	75	17.5	12.0	16.6	9.8	4.9	9.9	3.6	3.4	4.6	5.1	8.7	4.1	100.0	0.80	2.42
	25人以上	167	14.8	9.8	14.1	9.9	7.4	12.1	5.8	2.5	4.9	4.6	5.8	8.4	100.0	0.67	2.40

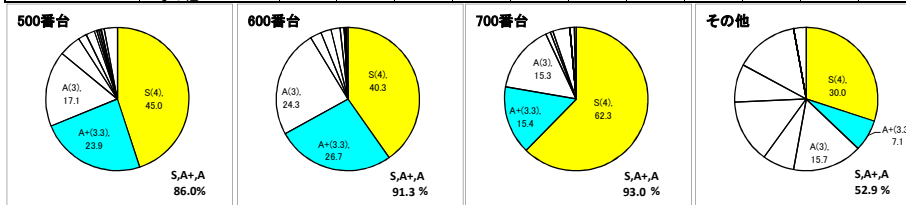


担当教員別	専任教員	115	13.6	9.7	14.3	9.1	5.9	9.8	3.8	3.2	4.0	5.0	12.1	9.7	100.0	0.85	2.24
	兼任教員	151	15.9	11.3	15.4	10.6	6.8	12.2	5.9	2.4	5.2	4.8	5.0	4.5	100.0	0.67	2.46

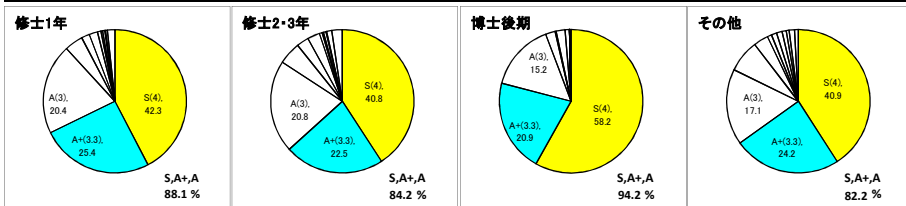


全学GPCA集計表(全研究科)

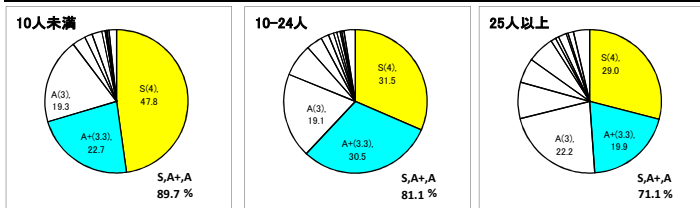
授業	授業数	評価分布(%)											合計	標準偏差(標本)	GPCA		
		S(4)	A+(3.3)	A(3)	A-(2.7)	B+(2.3)	B(2)	B-(1.7)	C+(1.3)	C(1)	C-(0.7)	D(0)				E(0)	
全授業	915	45.0	23.7	19.3	3.8	2.1	2.3	0.8	0.2	0.3	0.2	0.5	1.9	100.0	0.51	3.44	
科目ナンバリング付番	500番台	495	45.0	23.9	17.1	4.9	1.9	2.0	0.6	0.5	0.4	0.2	0.6	3.0	100.0	0.47	3.44
	600番台	308	40.3	26.7	24.3	2.6	2.3	2.0	0.9	0.0	0.2	0.2	0.0	0.5	100.0	0.50	3.42
	700番台	98	62.3	15.4	15.3	1.1	0.6	3.9	0.0	0.0	0.0	0.0	1.0	0.4	100.0	0.62	3.59
	その他	14	30.0	7.1	15.7	7.1	14.3	8.6	14.3	0.0	0.0	0.0	0.0	2.9	100.0	0.82	2.93



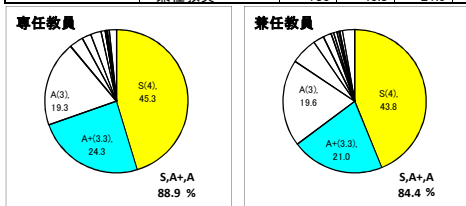
学年別	修士1年	571	42.3	25.4	20.4	4.2	1.8	1.9	0.8	0.4	0.5	0.1	0.4	1.7	100.0	0.50	3.42
	修士2-3年	478	40.8	22.5	20.8	5.1	2.7	2.8	0.7	0.2	0.6	0.2	1.1	2.4	100.0	0.65	3.36
	博士後期	203	58.2	20.9	15.2	2.2	0.3	2.0	1.0	0.0	0.0	0.0	0.0	0.4	100.0	0.50	3.60
	その他	104	40.9	24.2	17.1	7.3	3.4	1.0	1.2	1.3	0.9	0.7	1.2	0.9	100.0	0.67	3.32



受講者数規模別	10人未満	764	47.8	22.7	19.3	3.0	1.7	2.3	0.8	0.1	0.2	0.1	0.4	1.7	100.0	0.52	3.48
	10-24人	127	31.5	30.5	19.1	7.3	3.6	1.7	1.2	0.7	0.8	0.4	0.5	2.6	100.0	0.42	3.28
	25人以上	24	29.0	19.9	22.2	8.2	5.6	6.1	1.1	0.7	1.8	0.4	1.3	3.7	100.0	0.48	3.11

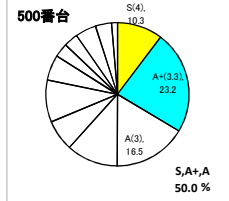


担当教員別	専任教員	732	45.3	24.3	19.3	3.2	2.0	2.4	0.9	0.1	0.2	0.1	0.4	1.6	100.0	0.52	3.45
	兼任教員	183	43.8	21.0	19.6	6.0	2.5	1.8	0.6	0.8	0.5	0.2	0.6	2.7	100.0	0.50	3.40

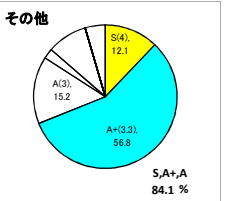
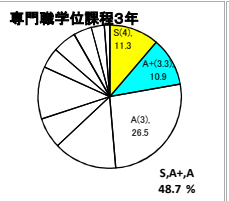
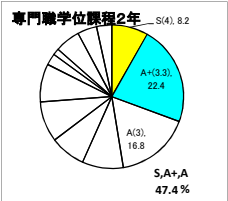
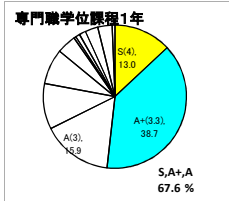


2023年度 春学期  
 全学GPCA集計表(専門職大学院)

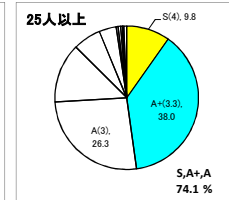
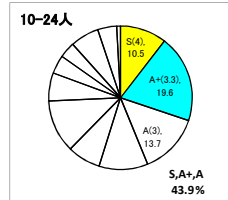
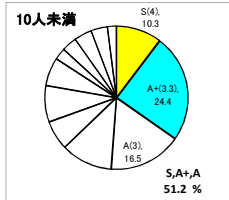
	授業数	評価分布(%)													標準偏差 (標本)	GPCA	
		S(4)	A+(3.3)	A(3)	A-(2.7)	B+(2.3)	B(2)	B-(1.7)	C+(1.3)	C(1)	C-(0.7)	D(0)	E(0)	合計			
全授業	120	10.3	23.8	16.3	11.5	7.0	9.4	5.7	3.1	3.2	4.7	3.6	1.3	100.0	0.74	2.58	
科目ナンバリング付番	500番台	119	10.3	23.2	16.5	11.6	7.1	9.5	5.7	3.1	3.2	4.7	3.6	1.3	100.0	0.74	2.57
	600番台	1															
	700番台	0	0.0	0.0	0.0	0.0	0.0	0.0	0.0	0.0	0.0	0.0	0.0	0.0	0.0	0.00	0.00
	その他	0	0.0	0.0	0.0	0.0	0.0	0.0	0.0	0.0	0.0	0.0	0.0	0.0	0.0	0.00	0.00



学年別		評価分布(%)													標準偏差 (標本)	GPCA	
		S(4)	A+(3.3)	A(3)	A-(2.7)	B+(2.3)	B(2)	B-(1.7)	C+(1.3)	C(1)	C-(0.7)	D(0)	E(0)	合計			
専門職学位課程	1年	55	13.0	38.7	15.9	10.3	8.0	4.4	0.5	0.9	1.5	2.9	3.3	0.6	100.0	0.64	2.90
	2年	76	8.2	22.4	16.8	9.3	8.0	9.2	8.5	2.6	1.5	5.7	4.4	3.5	100.0	0.85	2.49
	3年	48	11.3	10.9	26.5	14.3	7.0	11.8	4.6	5.4	4.1	2.9	1.2	0.0	100.0	0.73	2.60
	その他	11	12.1	56.8	15.2	2.3	9.1	0.0	0.0	0.0	0.0	0.0	0.0	4.5	100.0	0.39	3.22



受講者数規模別		評価分布(%)													標準偏差 (標本)	GPCA	
		S(4)	A+(3.3)	A(3)	A-(2.7)	B+(2.3)	B(2)	B-(1.7)	C+(1.3)	C(1)	C-(0.7)	D(0)	E(0)	合計			
10人未満		50	10.3	24.4	16.5	11.6	6.7	8.2	6.4	2.7	3.4	4.0	3.7	2.0	100.0	0.84	2.58
	10-24人	56	10.5	19.6	13.7	11.0	7.5	11.9	6.4	4.1	3.6	6.5	4.3	0.9	100.0	0.68	2.45
	25人以上	14	9.8	38.0	26.3	13.4	6.2	3.9	0.4	0.6	0.4	0.0	0.3	0.7	100.0	0.25	3.06



担当教員別		評価分布(%)													標準偏差 (標本)	GPCA	
		S(4)	A+(3.3)	A(3)	A-(2.7)	B+(2.3)	B(2)	B-(1.7)	C+(1.3)	C(1)	C-(0.7)	D(0)	E(0)	合計			
専任教員		98	9.8	24.0	15.0	11.3	6.8	9.6	6.6	3.4	3.0	5.1	4.2	1.1	100.0	0.76	2.53
	兼任教員	22	12.7	22.6	22.2	12.7	7.9	8.6	6.6	1.4	1.6	4.0	2.7	1.0	2.4	100.0	0.62

