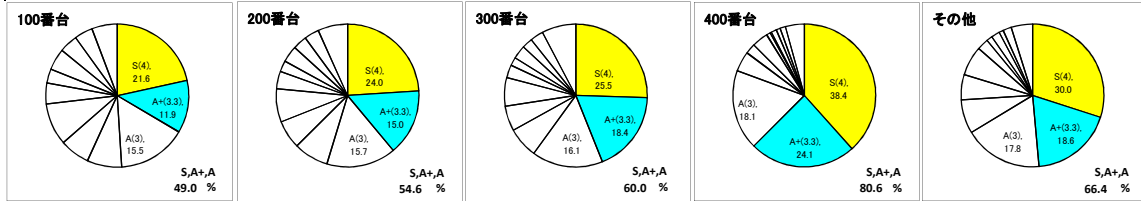
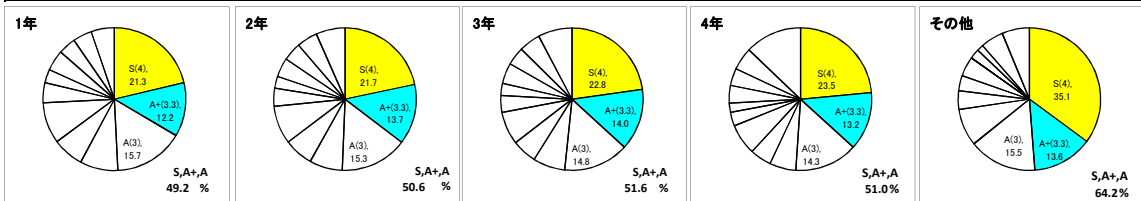


全学GPCA集計表(全学部(通学課程))

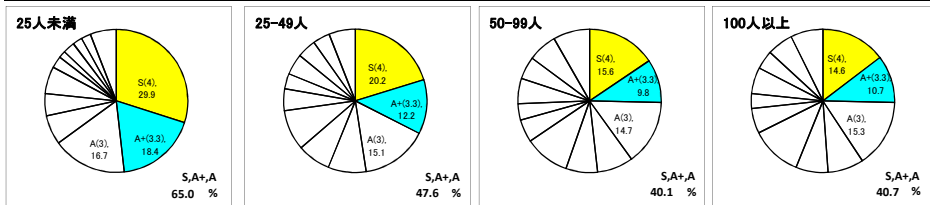
	授業数	評価分布(%)											標準偏差 (標本)	GPCA			
		S(4)	A+(3.3)	A(3)	A-(2.7)	B+(2.3)	B(2)	B-(1.7)	C+(1.3)	C(1)	C-(0.7)	D(0)			E(0)	合計	
全授業	5,794	24.7	15.3	16.0	7.4	6.1	7.8	3.8	2.4	3.8	3.2	3.4	6.3	100.0	0.67	2.79	
科目ナンバリング付番	100番台	2,248	21.6	11.9	15.5	7.9	6.8	9.5	4.7	3.2	4.9	4.2	4.1	5.8	100.0	0.64	2.62
	200番台	1,850	24.0	15.0	15.7	7.9	6.5	7.6	3.9	2.5	3.7	3.2	3.3	6.7	100.0	0.65	2.77
	300番台	1,003	25.5	18.4	16.1	6.9	5.7	6.4	2.9	1.9	3.0	2.4	3.0	7.7	100.0	0.64	2.89
	400番台	477	38.4	24.1	18.1	4.5	2.3	3.7	0.9	0.3	1.2	0.9	1.3	4.3	100.0	0.55	3.29
	その他	216	30.0	18.6	17.8	7.6	5.7	6.7	2.6	1.3	1.9	1.0	1.9	4.8	100.0	0.67	3.05



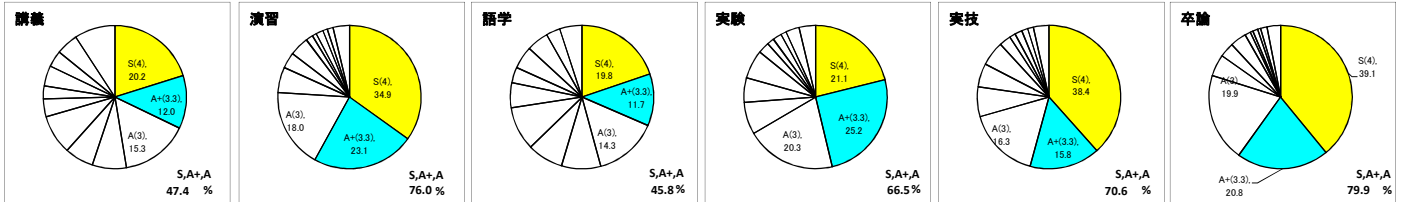
学年別	授業数	S(4)	A+(3.3)	A(3)	A-(2.7)	B+(2.3)	B(2)	B-(1.7)	C+(1.3)	C(1)	C-(0.7)	D(0)	E(0)	合計	標準偏差 (標本)	GPCA
1年	2,488	21.3	12.2	15.7	8.6	7.1	9.3	4.5	3.1	4.7	3.9	4.3	5.3	100.0	0.67	2.63
2年	3,261	21.7	13.7	15.3	7.5	6.6	8.7	4.1	2.7	4.3	4.2	4.7	6.6	100.0	0.81	2.63
3年	3,148	22.8	14.0	14.8	7.3	5.6	7.4	3.8	2.8	4.6	4.1	4.9	7.7	100.0	0.89	2.65
4年	2,494	23.5	13.2	14.3	6.0	4.9	7.0	3.1	2.0	4.0	3.9	5.1	12.9	100.0	0.97	2.67
その他	67	35.1	13.6	15.5	8.4	4.2	3.4	4.5	0.0	2.2	1.5	5.2	6.2	100.0	0.99	2.99



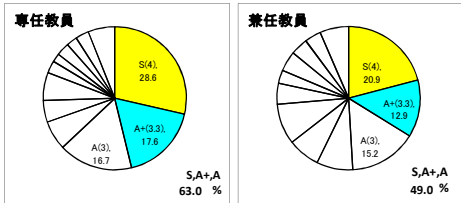
受講者数規模別	授業数	S(4)	A+(3.3)	A(3)	A-(2.7)	B+(2.3)	B(2)	B-(1.7)	C+(1.3)	C(1)	C-(0.7)	D(0)	E(0)	合計	標準偏差 (標本)	GPCA
25人未満	3,217	29.9	18.4	16.7	6.6	5.0	6.1	2.7	1.6	2.7	2.2	2.2	5.9	100.0	0.66	2.99
25-49人	1,549	20.2	12.2	15.1	8.6	7.5	9.2	4.9	3.4	4.7	4.3	3.8	6.0	100.0	0.59	2.61
50-99人	572	15.6	9.8	14.7	8.2	7.1	10.2	5.1	3.7	5.7	5.1	6.6	8.2	100.0	0.55	2.39
100人以上	456	14.6	10.7	15.3	8.1	7.3	11.5	5.6	3.4	5.9	4.2	5.9	7.3	100.0	0.52	2.42



科目種類別	授業数	S(4)	A+(3.3)	A(3)	A-(2.7)	B+(2.3)	B(2)	B-(1.7)	C+(1.3)	C(1)	C-(0.7)	D(0)	E(0)	合計	標準偏差 (標本)	GPCA
講義	2,343	20.2	12.0	15.3	7.7	6.5	8.9	4.1	2.9	4.6	3.7	5.0	9.2	100.0	0.62	2.61
演習	1,337	34.9	23.1	18.0	5.8	3.6	4.4	1.6	0.9	1.7	1.0	1.3	3.7	100.0	0.55	3.20
語学	1,594	19.8	11.7	14.3	8.8	8.1	9.9	5.6	3.5	5.1	4.9	3.2	5.0	100.0	0.64	2.58
実験	137	21.1	25.2	20.3	7.2	5.6	6.5	2.6	1.6	2.0	1.3	3.1	3.7	100.0	0.50	2.94
実技	123	38.4	15.8	16.3	6.7	5.3	5.5	2.6	1.3	1.7	1.4	1.2	3.6	100.0	0.56	3.16
卒論	260	39.1	20.8	19.9	4.9	3.3	3.7	1.3	0.6	1.1	0.6	1.5	3.1	100.0	0.56	3.28

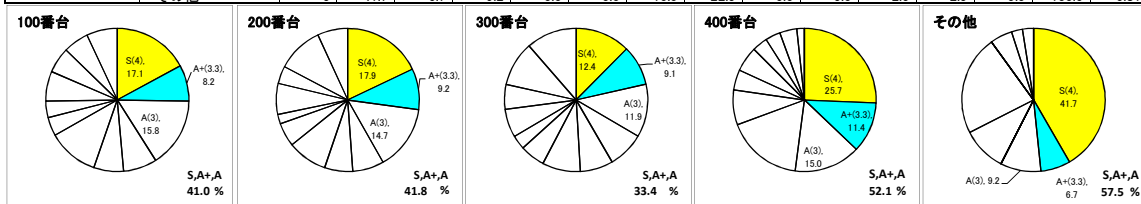


担当教員別	専任教員	兼任教員	授業数	S(4)	A+(3.3)	A(3)	A-(2.7)	B+(2.3)	B(2)	B-(1.7)	C+(1.3)	C(1)	C-(0.7)	D(0)	E(0)	合計	標準偏差 (標本)	GPCA
専任教員	2,882	28.6	17.6	16.7	6.6	4.9	6.3	2.8	1.9	3.0	2.5	3.0	6.0	100.0	0.66	2.93		
兼任教員	2,912	20.9	12.9	15.2	8.2	7.2	9.2	4.7	3.0	4.6	3.9	3.7	6.5	100.0	0.64	2.65		



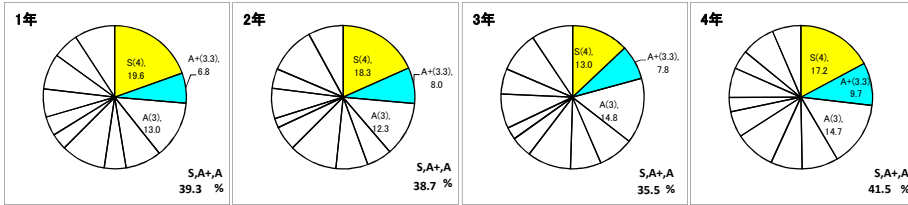
全学GPCA集計表(全学部(通信教育課程))

	授業数	評価分布(%)											標準偏差 (標本)	GPCA			
		S(4)	A+(3.3)	A(3)	A-(2.7)	B+(2.3)	B(2)	B-(1.7)	C+(1.3)	C(1)	C-(0.7)	D(0)			E(0)	合計	
全授業	239	16.3	8.9	13.8	7.8	6.8	9.5	5.5	3.0	6.5	5.1	8.6	8.3	100.0	0.79	2.30	
科目ナンバリング付番	100番台	68	17.1	8.2	15.8	7.6	6.7	11.5	4.2	3.7	6.7	5.8	7.0	100.0	0.66	2.38	
	200番台	68	17.9	9.2	14.7	7.1	6.3	9.0	5.4	2.1	7.0	4.0	10.5	6.8	100.0	0.86	2.30
	300番台	92	12.4	9.1	11.9	8.3	7.4	8.6	5.6	3.2	6.4	5.6	10.1	11.4	100.0	0.81	2.18
	400番台	6	25.7	11.4	15.0	17.3	7.9	4.5	5.7	3.4	3.4	3.8	1.8	0.0	100.0	0.66	2.80
	その他	5	41.7	6.7	9.2	0.0	0.0	10.0	22.5	0.0	5.0	2.5	2.5	0.0	100.0	0.81	2.81

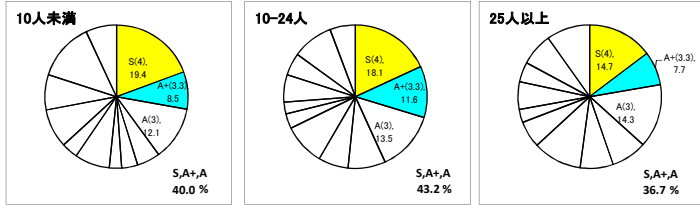


2022年度 秋学期

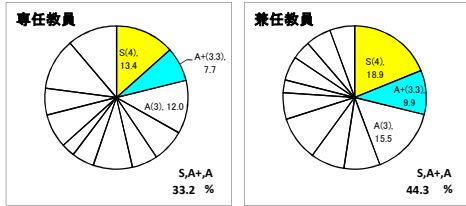
学年別	1年	66	19.6	6.8	13.0	8.1	4.9	10.1	3.7	4.3	6.3	8.1	5.9	9.2	100.0	0.82	2.36
	2年	132	18.3	8.0	12.3	5.7	7.2	10.9	5.5	2.1	6.8	4.4	10.6	7.9	100.0	0.90	2.26
	3年	223	13.0	7.8	14.8	8.0	7.0	9.9	4.8	2.8	7.8	5.8	9.2	9.4	100.0	0.84	2.20
	4年	232	17.2	9.7	14.7	8.1	7.1	9.1	5.8	3.2	6.7	4.2	7.7	6.5	100.0	0.86	2.37
	その他	0	0.0	0.0	0.0	0.0	0.0	0.0	0.0	0.0	0.0	0.0	0.0	0.0	0.0	0.00	0.00



受講者数規模別	10人未満	31	19.4	8.5	12.1	5.2	3.7	2.8	7.9	3.7	8.8	8.0	13.1	6.9	100.0	1.13	2.16
	10-24人	67	18.1	11.6	13.5	8.4	6.7	9.4	3.3	2.7	6.2	5.0	9.2	5.8	100.0	0.76	2.38
	25人以上	141	14.7	7.7	14.3	8.0	7.5	11.0	6.0	3.0	6.2	4.5	7.3	9.8	100.0	0.71	2.29

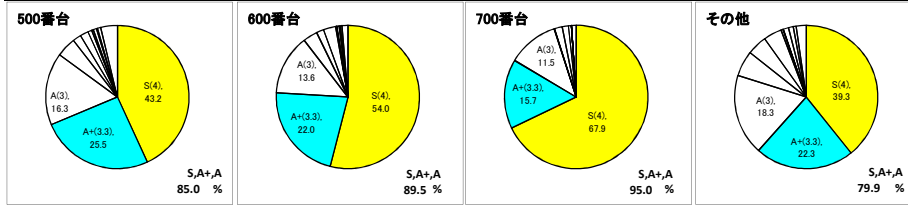


担当教員別	専任教員	115	13.4	7.7	12.0	7.4	5.8	8.8	5.1	3.0	7.7	6.0	11.7	11.2	100.0	0.79	2.11
	兼任教員	124	18.9	9.9	15.5	8.1	7.6	10.1	5.9	2.9	5.5	4.2	5.7	5.6	100.0	0.76	2.47

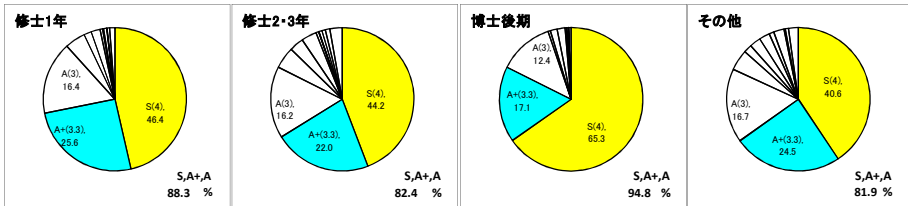


全学GPCA集計表(全研究科)

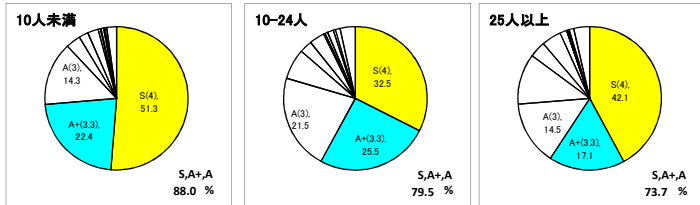
授業	授業数	評価分布(%)											合計	標準偏差(標本)	GPCA		
		S(4)	A+(3.3)	A(3)	A-(2.7)	B+(2.3)	B(2)	B-(1.7)	C+(1.3)	C(1)	C-(0.7)	D(0)				E(0)	
全授業	1,500	49.4	22.6	15.0	3.7	2.2	2.5	0.5	0.1	0.7	0.4	0.5	2.3	100.0	0.55	3.47	
科目ナンバリング付番	500番台	513	43.2	25.5	16.3	4.5	1.9	1.9	0.9	0.4	0.7	0.3	0.7	3.8	100.0	0.49	3.41
	600番台	623	54.0	22.0	13.6	3.3	1.7	2.8	0.2	0.0	0.6	0.3	1.4	100.0	0.54	3.53	
	700番台	142	67.9	15.7	11.5	0.1	1.8	1.4	0.7	0.0	0.0	0.0	1.1	100.0	0.49	3.69	
	その他	222	39.3	22.3	18.3	5.8	4.5	4.1	0.5	0.1	1.2	1.1	0.6	2.3	100.0	0.69	3.30



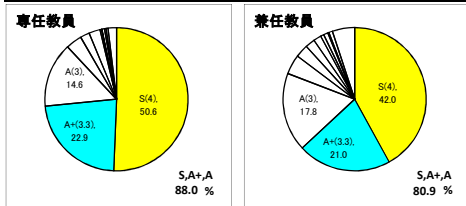
学年別	修士1年	729	46.4	25.6	16.4	4.6	1.7	2.1	0.6	0.2	0.7	0.1	0.5	1.2	100.0	0.50	3.45
	修士2-3年	785	44.2	22.0	16.2	4.9	3.2	3.5	0.6	0.0	0.7	0.8	1.0	2.8	100.0	0.67	3.37
	博士後期	251	65.3	17.1	12.4	0.5	1.5	1.8	0.4	0.0	0.4	0.0	0.0	0.6	100.0	0.51	3.66
	その他	97	40.6	24.5	16.7	4.7	1.9	2.6	2.4	1.1	2.3	0.3	0.7	2.2	100.0	0.67	3.31



受講者数規模別	10人未満	1,348	51.3	22.4	14.3	3.3	2.1	2.4	0.5	0.1	0.6	0.3	0.4	2.2	100.0	0.56	3.50
	10-24人	140	32.5	25.5	21.5	6.9	2.9	3.4	0.4	0.6	1.3	0.5	1.1	3.5	100.0	0.42	3.25
	25人以上	12	42.1	17.1	14.5	11.4	3.7	4.4	1.6	0.0	0.3	0.3	1.0	3.6	100.0	0.38	3.31

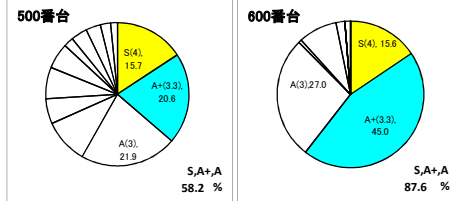


担当教員別	専任教員	1,299	50.6	22.9	14.6	3.6	2.1	2.6	0.3	0.1	0.6	0.4	0.4	1.9	100.0	0.55	3.49
	兼任教員	201	42.0	21.0	17.8	4.4	2.9	2.2	1.7	0.7	1.0	0.3	0.8	5.0	100.0	0.53	3.35

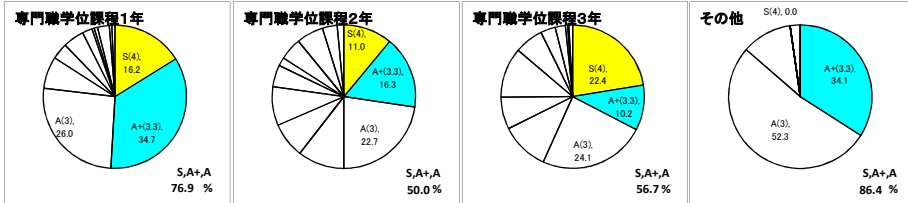


2022年度 秋学期
 全学GPCA集計表(専門職大学院)

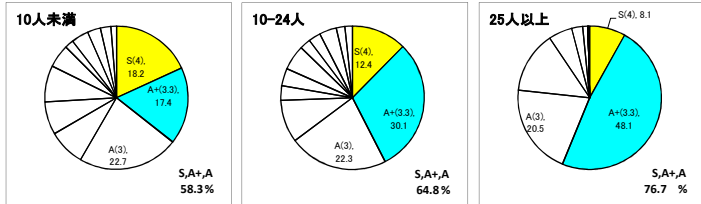
	授業数	評価分布(%)														標準偏差 (標本)	GPCA
		S(4)	A+(3.3)	A(3)	A-(2.7)	B+(2.3)	B(2)	B-(1.7)	C+(1.3)	C(1)	C-(0.7)	D(0)	E(0)	合計			
全授業	141	15.7	23.3	22.5	9.1	6.0	6.5	5.1	2.0	3.3	3.1	2.1	1.4	100.0	0.74	2.79	
科目ナンバリング付番	500番台	125	15.7	20.6	21.9	10.1	5.7	7.1	5.8	2.2	3.7	3.3	2.3	1.5	100.0	0.77	2.74
	600番台	16	15.6	45.0	27.0	0.7	8.6	1.9	0.0	0.0	0.0	1.3	0.0	0.0	100.0	0.28	3.18
	700番台	0	0.0	0.0	0.0	0.0	0.0	0.0	0.0	0.0	0.0	0.0	0.0	0.0	0.0	0.00	0.00
	その他	0	0.0	0.0	0.0	0.0	0.0	0.0	0.0	0.0	0.0	0.0	0.0	0.0	0.0	0.00	0.00



学年別	専門職学位課程1年	専門職学位課程2年	専門職学位課程3年	その他	S(4)	A+(3.3)	A(3)	A-(2.7)	B+(2.3)	B(2)	B-(1.7)	C+(1.3)	C(1)	C-(0.7)	D(0)	E(0)	合計	標準偏差 (標本)	GPCA
	73	79	39	11	16.2	11.0	22.4	22.5	7.3	8.7	4.9	6.5	3.3	2.7	0.6	0.7	100.0	0.52	3.04
					16.2	16.3	10.2	10.9	7.2	8.7	1.9	3.3	2.3	0.5	0.2	0.9	100.0	0.86	2.54
					0.0	34.1	52.3	11.4	0.0	0.0	0.0	0.0	0.0	0.0	0.0	2.3	100.0	0.19	3.08



受講者数規模別	10人未満	10-24人	25人以上	S(4)	A+(3.3)	A(3)	A-(2.7)	B+(2.3)	B(2)	B-(1.7)	C+(1.3)	C(1)	C-(0.7)	D(0)	E(0)	合計	標準偏差 (標本)	GPCA	
	88	44	9	18.2	12.4	8.1	22.7	8.3	7.4	8.2	5.2	2.0	3.9	3.0	2.4	1.3	100.0	0.81	2.75
				12.4	30.1	22.3	9.6	3.3	3.9	5.7	2.4	2.7	3.9	1.9	1.7	100.0	0.65	2.80	
				8.1	48.1	20.5	13.9	5.3	2.5	1.2	0.0	0.0	0.0	0.0	0.4	100.0	0.20	3.11	



担当教員別	専任教員	兼任教員	S(4)	A+(3.3)	A(3)	A-(2.7)	B+(2.3)	B(2)	B-(1.7)	C+(1.3)	C(1)	C-(0.7)	D(0)	E(0)	合計	標準偏差 (標本)	GPCA	
	111	30	15.6	16.1	22.7	21.3	8.7	5.8	6.6	4.9	2.5	4.1	3.8	2.6	1.4	100.0	0.79	2.73
			15.6	16.1	25.5	26.9	10.5	6.7	6.2	6.1	0.0	0.3	0.4	0.2	1.2	100.0	0.48	2.99

